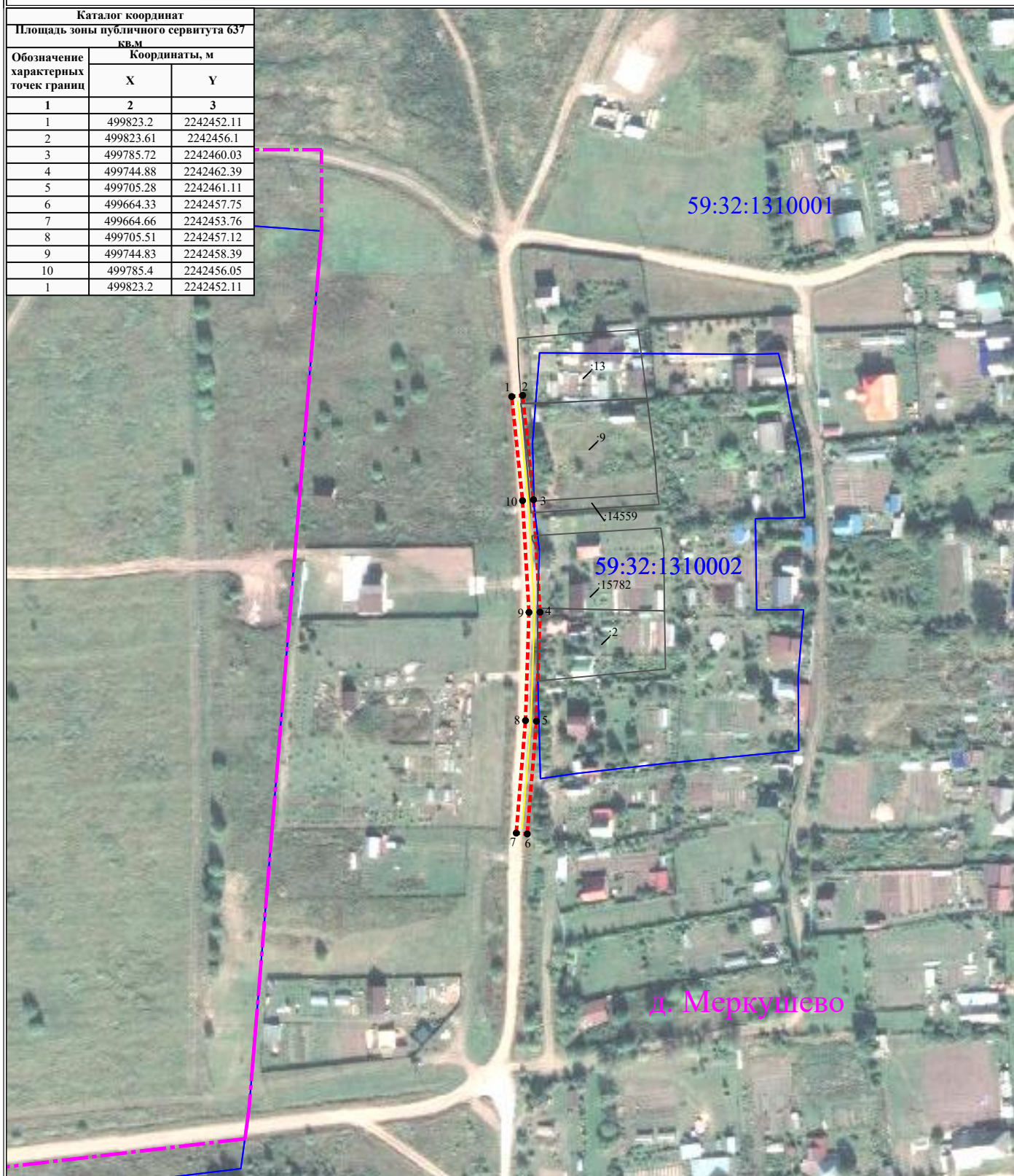


Схема расположения границ публичного сервитута для эксплуатации объекта ВЛ-0,4кВ ф.1 (оп.№8/1-оп.№8/5) от ТП-66343

Каталог координат		
Площадь зоны публичного сервитута 637 кв.м		
Обозначение характерных точек границ	Координаты, м	
	X	Y
1	2	3
1	499823.2	2242452.11
2	499823.61	2242456.1
3	499785.72	2242460.03
4	499744.88	2242462.39
5	499705.28	2242461.11
6	499664.33	2242457.75
7	499664.66	2242453.76
8	499705.51	2242457.12
9	499744.83	2242458.39
10	499785.4	2242456.05
1	499823.2	2242452.11



УСЛОВНЫЕ ОБОЗНАЧЕНИЯ

Масштаб 1:2000

- - границы устанавливаемого публичного сервитута
- - ось линии, контур объекта
- - границы муниципального образования, населенных пунктов
- - границы кадастрового квартала
- - границы земельных участков, попадающих в зону публичного сервитута

- 1 - обозначение характерной точки границы устанавливаемого публичного сервитута
- :123 - кадастровый номер земельного участка
- 59:32:0000000 - кадастровый номер квартала
- г. Пермь - наименование муниципального образования, населенного пункта